

**AYERBE****MODELO : ENERGEN EN8500 E**

## ■ Características del Grupo Electrónico Ayerbe

<b>Motor:</b>	<b>KIOTSU</b>
Potencia máx.:	8.000 W.
Potencia nominal:	7.500 W.
R.p.m.	3.000 r.p.m.
Tensión / Frecuencia:	230 V. / 50 Hz.
Cabina Insonorizada:	NO
Arranque:	ELÉCTRICO
Factor de potencia:	Cos phi 0,8
Nivel sonoro:	98 LwA / 75 LpA @ 7 m.
Ref. AYERBE:	5434150

ISO 9001  
BUREAU VERITAS  
Certification



AYERBE INDUSTRIAL DE MOTORES,S.A.

C/Oilamendi 8 -10 01015 VITORIA (SPAIN)

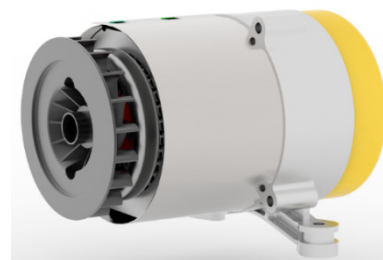
Tel. +(34) 945 292 297 FAX +(34) 945 292 298

E-mail: [ayerbe@ayerbe.net](mailto:ayerbe@ayerbe.net) [www.ayerbe.net](http://www.ayerbe.net)

**AYERBE**

**■ Características del Motor:**

<b>Fabricante:</b>	<b>KIOTSU</b>
Modelo:	KT – 192 E
Potencia nominal:	15 CV
Cilindrada:	460 cm <sup>3</sup>
Sistema de refrigeración:	Aire
Tipo de aceite del motor:	SAE 20W40 / IPE grado CD, CF
Aspiración:	Natural
R.P.M. del motor:	3.600 r.p.m.
Regulador de velocidad:	Mecánica
Carburante:	Gasolina
Consumo de carburante al 75%:	2,4 L/H.
Capacidad de aceite:	1,1 L.
Sistema de arranque:	Eléctrico

**■ Características del Alternador:**

<b>Marca:</b>	<b>AYERBE</b>
Modelo:	8500
Tipo:	Regulación electrónica
Tipo de aislamiento:	Clase H
Protección IP:	IP 23
Sistema de excitación:	A.V.R.
Tolerancia de Tensión:	+ - 1%
Polos:	2
Tensión / Frecuencia:	230 / 50 Hz.
Tipo de revestimiento:	Estándar (sin impregnaciones)

**■ Dimensiones y Peso:**

<b>Largo (L):</b>	<b>700 mm.</b>
Alto (H):	585 mm.
Ancho (W):	530 mm.
Volumen de embalaje:	0,22 m <sup>3</sup>
Peso:	90 kg.
Capacidad del depósito:	25 l.
Autonomía al 75%:	10 horas

